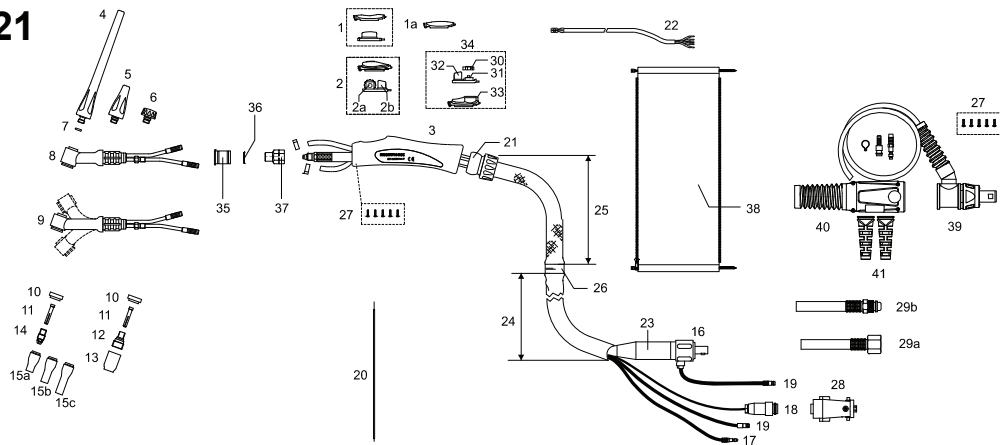


# ERGO TIG 321



50119345 B

Pos.	No.	VAREBETEGNELSE	DESCRIPTION OF GOODS	WARENBEZEICHNUNG	DESIGNATION DES PIECES
1	80300100	Tastmodul	Key unit	Tasteinheit	Gâchette sans commande à distance
1a	80300102	Afdækning, blank	Cover, blank	Abdeckung, leer	Couverture
2	80300101	Tastmodul m/potentiometer	Key unit with potentiometer	Tasteinheit mit Potentiometer	Gâchette avec commande à distance
2a	80300122	Tastmodul >10KΩ	Key unit >10KΩ	Tasteinheit >10KΩ	Gâchette >10KΩ
2b	80100710	O-ring 4x1mm	O-ring 4x1mm	O-Ring 4x1mm	Joint torique 4x1mm
3	80300104	Gummiknap for 80300101	Rubber part for 80300101	Gummitteil für 80300101	Pièce caoutchouc pour 80300101
4	80400117	Håndtag	Handle	Handgriff	Poignée
5	80400116	Baghætte, lang	Electrode cap, long	Brennerkappe, lang	Bouchon d'électrode, long
6	80400115	Baghætte, medium	Electrode cap, medium	Brennerkappe, mittel	Bouchon d'électrode, moyen
7	80400204	Baghætte, kort	Electrode cap, short	Brennerkappe, kurz	Bouchon d'électrode, court
8	80400310	O-ring f. baghætte	O-ring for electrode cap	O-Ring für Brennerkappe	Joint torique pour bouchon d'électrode
9	80400311	Brænderhoved	Torch body	Brennerkörper	Corps de torche
10	80400311	Brænderhoved, flexibel	Torch body, flexible	Brennerkörper, flexibel	Corps de torche, flexible
11*	80300219	Isolator	Insulator	Isolator	Isolateur
11*	80430201	Elektrodetang ø1,0mm	Electrode tongs ø1.0mm	Elektrodezeange ø1,0mm	Pince <input type="checkbox"/> eoprene <input type="checkbox"/> s ø1,0mm
11*	80430202	Elektrodetang ø1,6mm	Electrode tongs ø1.6mm	Elektrodezeange ø1,6mm	Pince <input type="checkbox"/> eoprene <input type="checkbox"/> s ø1,6mm
11*	80430203	Elektrodetang ø2,4mm	Electrode tongs ø2.4mm	Elektrodezeange ø2,4mm	Pince <input type="checkbox"/> eoprene <input type="checkbox"/> s ø2,4mm
11*	80430204	Elektrodetang ø3,2mm	Electrode tongs ø3.2mm	Elektrodezeange ø3,2mm	Pince <input type="checkbox"/> eoprene <input type="checkbox"/> s ø3,2mm
12*	80410214	Gaslinse ø1,0mm "One <input type="checkbox"/> eopr"	Gas lens ø1.0mm "One piece"	Gaslinse ø1,0mm "One piece"	Lentille à gaz ø1,0mm "One piece"
12*	80410215	Gaslinse ø1,6mm "One <input type="checkbox"/> eopr"	Gas lens ø1.6mm "One piece"	Gaslinse ø1,6mm "One piece"	Lentille à gaz ø1,6mm "One piece"
12*	80410216	Gaslinse ø2,4mm "One <input type="checkbox"/> eopr"	Gas lens ø2.4mm "One piece"	Gaslinse ø2,4mm "One piece"	Lentille à gaz ø2,4mm "One piece"
12*	80410217	Gaslinse ø3,2mm "One <input type="checkbox"/> eopr"	Gas lens ø3.2mm "One piece"	Gaslinse ø3,2mm "One piece"	Lentille à gaz ø3,2mm "One piece"
13*	80440210	Gasdyse for gaslinse #4	Gas nozzle for gas lens #4	Gasdüse für Gaslinse #4	Buse à gaz pour lentille à gaz #4
13*	80440211	Gasdyse for gaslinse #5	Gas nozzle for gas lens #5	Gasdüse für Gaslinse #5	Buse à gaz pour lentille à gaz #5
13*	80440212	Gasdyse for gaslinse #6	Gas nozzle for gas lens #6	Gasdüse für Gaslinse #6	Buse à gaz pour lentille à gaz #6
13*	80440213	Gasdyse for gaslinse #7	Gas nozzle for gas lens #7	Gasdüse für Gaslinse #7	Buse à gaz pour lentille à gaz #7
14*	80410201	Elektrodeholder ø1,0	Electrode holder ø1.0	Elektrodenhalter ø1,0	Porte-électrodes ø1,0
14*	80410202	Elektrodeholder ø1,6	Electrode holder ø1.6	Elektrodenhalter ø1,6	Porte-électrodes ø1,6
14*	80410203	Elektrodeholder ø2,4	Electrode holder ø2.4	Elektrodenhalter ø2,4	Porte-électrodes ø2,4
15a*	80440201	Gasdyse #4	Gas nozzle #4	Gasdüse #4	Buse à gaz #4
15a*	80440202	Gasdyse #5	Gas nozzle #5	Gasdüse #5	Buse à gaz #5
15a*	80440203	Gasdyse #6	Gas nozzle #6	Gasdüse #6	Buse à gaz #6
15a*	80440204	Gasdyse #7	Gas nozzle #7	Gasdüse #7	Buse à gaz #7
15a*	80440205	Gasdyse #8	Gas nozzle #8	Gasdüse #8	Buse à gaz #8
15b*	80440220	Gasdyse #3L 48mm	Gas nozzle #3L 48mm	Gasdüse #3L 48mm	Buse à gaz #3L 48mm
15b*	80440221	Gasdyse #4L 48mm	Gas nozzle #4L 48mm	Gasdüse #4L 48mm	Buse à gaz #4L 48mm
15b*	80440222	Gasdyse #5L 48mm	Gas nozzle #5L 48mm	Gasdüse #5L 48mm	Buse à gaz #5L 48mm
15b*	80440223	Gasdyse #6L 48mm	Gas nozzle #6L 48mm	Gasdüse #6L 48mm	Buse à gaz #6L 48mm
15c*	80440230	Gasdyse #3XL 64mm	Gas nozzle #3XL 64mm	Gasdüse #3XL 64mm	Buse à gaz #3XL 64mm
15c*	80440231	Gasdyse #4XL 64mm	Gas nozzle #4XL 64mm	Gasdüse #4XL 64mm	Buse à gaz #4XL 64mm
15c*	80440232	Gasdyse #5XL 64mm	Gas nozzle #5XL 64mm	Gasdüse #5XL 64mm	Buse à gaz #5XL 64mm
15c*	80440233	Gasdyse #6XL 64mm	Gas nozzle #6XL 64mm	Gasdüse #6XL 64mm	Buse à gaz #6XL 64mm
16	80300120	Dinsestik, han	Plug, Dinse male	Stromkabelstecker, männlich	Prise Dinse, <input type="checkbox"/> eop
17	43120008	Lynkobling gas, han	Quick release connection gas, male	Schnellkupplung Gaz, männlich	Accouplement rapide gaz, <input type="checkbox"/> eop
18	17210057	Stik 7-pol rund, han	Plug 7-poles round, male	Stecker 7-polig rund, männlich	Prise 7-pôle, <input type="checkbox"/> eop
19	43120003	Stik for lynkobling	Plug, quick adaptor	Stecker für Schnellschluß	Raccord eau, <input type="checkbox"/> eop
20*	803600xx	Wolframelektrode	Tungsten electrode	Wolfram Elektrode	Électrodes de tungstène
21	80300106	Kugleled	Ball joint	Kugelgelenk	Rotule
22	80300107	Styrekabel, 4m	Control cable, 4m	Steuerkabel, 4m	Câble de commande, 4m
22	80300108	Styrekabel, 8m	Control cable, 8m	Steuerkabel, 8m	Câble de commande, 8m
23	80300125	Gummimuffe	Rubber connector	Gummimuffe	Manchon isolante
24	80300113	Overtrækslange neopren, 3,2m	Cover hose <input type="checkbox"/> eoprene, 3.2m	Überzugschlauch Neopren, 3,2m	Tubulure de protection <input type="checkbox"/> eoprene, 3,2m
24	80300114	Overtrækslange neopren, 7,2m	Cover hose <input type="checkbox"/> eoprene, 7.2m	Überzugschlauch Neopren, 7,2m	Tubulure de protection <input type="checkbox"/> eoprene, 7,2m
25	80300124	Overtrækslange læder 0,8m	Leather protection cover hose, 0.8m	Lederschutzüberzug, 0,8m	Tubulure de protection, 0,8m
26	80300121	Overgangskit, overtrækslange, stor	Assembly kit, cover hose, large	Verbindungsset, Überzugschlauch, gross	Pièce intermédiaire de tubulure de protection
27	80300109	Skrue (1 sæt = 5 stk)	Screw (1 set = 5 pcs)	Schraube (1 Satz = 5 Stück)	Vis (1 jeu = 2pcs)
28	80300116	7/6-pol stikadapter	7/6 pole plug adaptor	7/6 polig Steckeradapter	Adaptateur prise gâchette 7/6 pôles
29a	80400436	Strøm/vandkabel 4m	Current/water cable, 4m	Strom/Wasserschlauch, 4m	Câble pour courant d'eau, 4m
29a	80400437	Strøm/vandkabel, 8m	Current/water cable, 8m	Strom/Wasserschlauch, 8m	Câble pour courant d'eau, 8m
29b	80400443	Strøm/vandkabel 4m Surelock	Current/water cable, 4m Surelock	Strom/Wasserschlauch, 4m Surelock	Câble pour courant d'eau, 4m Surelock
29b	90400444	Strøm/vandkabel, 8m Surelock	Current/water cable, 8m Surelock	Strom/Wasserschlauch, 8m Surelock	Câble pour courant d'eau, 8m Surelock
30	80300132	Drejeknap	Adjusting button	Drehknopf	Bouton à rotation
31a	43570022	O-ring, normal friktion	O-ring, normal friction	O-Ring, Normale Friktion	Joint torique, friction standard
31b	43571503	O-ring, HI friktion	O-ring, HI friction	O-Ring, HI Friktion	Joint torique, friction HI
31c	41510307	Fladskive, ingen friktion	Flat disc, no friction	Flachscheibe, Keine Friktion	Disque plat, absence de friction
32	80300133	Gummiknap	Rubber part	Gummitteil	Bouton caoutchouc
33	80300131	Hus, horisontalt potentiometer, gråt	House, horizontal potentiometer, grey	Gehäuse, horizontales Potentiometer	Capuchon, commande à distance horizontal
34	80300130	Tastmodul med horisontalt potentiometer	Key unit with horizontal potentiometer	Tasteinh. m/horisontalem Potentiometer	Gâchette avec commande à distance horizontal
35	80400312	Overgangsstykke	Connection sleeve	Verbindungsbuchse	Boîte intermédiaire pour poignée
36	80300301	O-ring 17,5x1,5mm (2 stk)	O-ring 17.5x1.5mm (2 pcs)	O-Ring 17,5x1,5mm (2 Stück)	Joint torique 17,5x1,5mm (2 pièces)
37	29420108	Adapter	Adaptor	Adapter	Adaptateur
38	80300135	Læderovertræk med lynlås 0,85m	Leather cover with zip 0.85m	Lederüberzug mit Reißverschluss 0,85m	Protection en cuir avec fermeture à glissière
39	80300145	Surelock tilslutningskit	Surelock connection kit	Surelock Anschlusskit	Raccordement Surelock
40	80300147	Surelock aflastning	Surelock relief	Surelock Entlastung	Support torche Surelock
41	80300146	Surelock aflastning for vandslange	Surelock relief for water hose	Surelock Entlastung für Wasserschlauch	Support tuyau d'eau Surelock
*		Bestilles særskilt	Must be ordered separately	Muss separat bestellt werden	Ne pas équipements standards